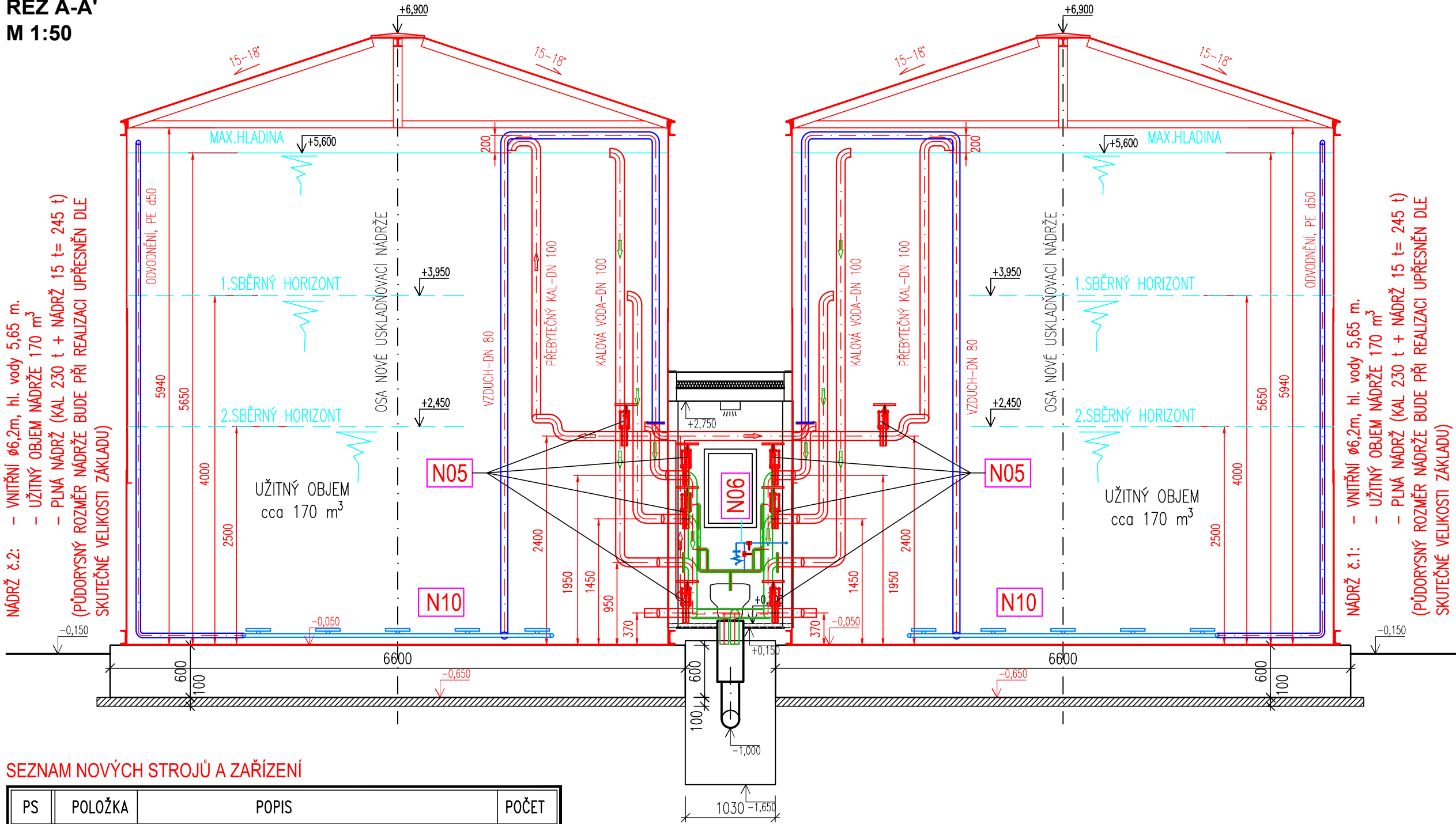


PS 01 STROJNĚ TECHNOLOGICKÁ ČÁST REKONSTRUKCE KALOVÉHO HOSPODÁŘSTVÍ

ŘEZ A-A'
M 1:50



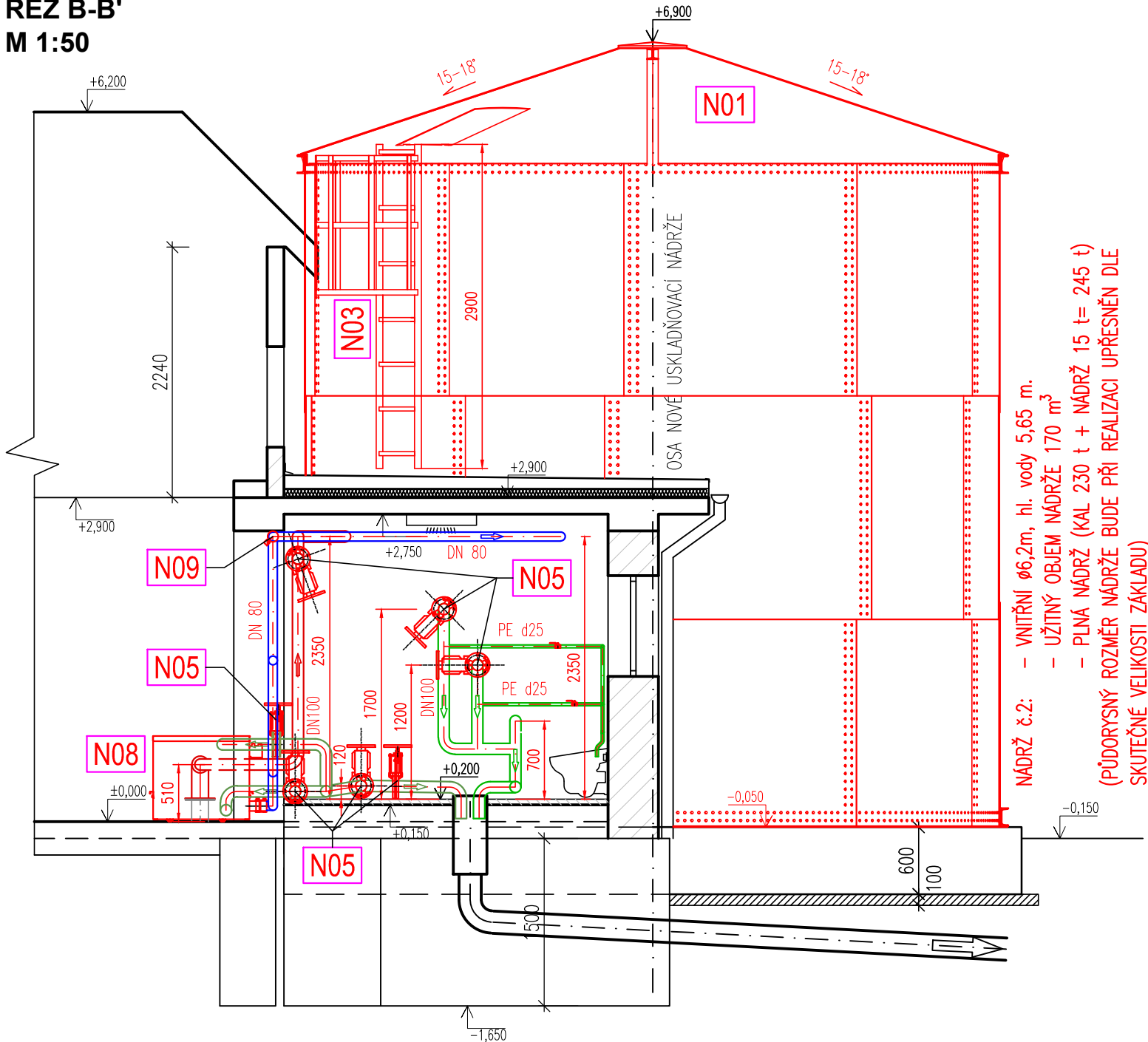
SEZNAM NOVÝCH STROJŮ A ZAŘÍZENÍ

PS	POLOŽKA	POPIS	POČET
PS 01	N01	ZÁSOBNÍ NÁDRŽ KALU. SAMONOSNÁ - NEREZOVÁ VČETNĚ VYSTROJENÍ A NÁPOJOVACÍCH BODŮ	2
	N02	MECHANICKÝ STAVOZNAK	1
	N03	VÝSTUPOVÝ ŽEBŘÍK SE ZÁCHYTÝM KÓSEM - NEREZ	2
	N04	SESTUPOVÝ ŽEBŘÍK SE ZÁCHYTÝM KÓSEM - NEREZ	2
	N05	NOŽOVÝ UZÁVĚR DN 100 + OVLÁDACÍ SESTAVA S RUČNÍM KOLEM	12
	N06	ROZVOD PROVOZNÍ VODY VČ. RUČNÍCH UZÁVĚRŮ, DN 20 (PPR)	1
	N07	KONCOVKA PRO NÁPOJENÍ FEKAVOZU - DN 100	1
	N08	DMYCHADLO - USKLADŇOVACÍ NÁDRŽ KALU	1
	N09	SOLENOIDOVÝ VENTIL DN50(2'')+JISTĚNÍ RUČNÍ ARMATUROU 3ks(BYPASS)	2
	N10	STŘEDNĚBUBLINNÝ PROVZDUŠŇOVACÍ ROŠT UNK, 25 ks elementů	2

POZNÁMKA:

- VŠECHNY ROZMĚRY NÁDRŽÍ, POLOHA A DIMENZE POTRUBÍ BUDOU OVĚŘENY A UPŘESNĚNY NA MÍSTĚ REALIZACE DLE ROZMĚROVÝCH MOŽNOSTÍ NOVÝCH ZÁKLADŮ A STÁVAJÍCÍCH ROZVODŮ.
- VEŠKERÉ ROZMĚRY NOVÉHO VYSTROJENÍ USKLADŇOVACÍCH NÁDRŽÍ KALU (pol. N01) PŘED ZADÁNÍM DO VÝROBY (VÝŠKA, PRŮMĚR, POTRUBÍ, POLOHA STROJNÍ TECHNOLOGIE) BUDOU ZHOTOVITELEM OVĚŘENY PŘED JEJICH VÝROBOU A TO S OHLEDEM NA SKUTEČNÝ STAV PO VYČERPÁNÍ A VYČIŠTĚNÍ NÁDRŽÍ.
- MONTÁŽ BUDE PROBÍHAT TAK, ABY NEDOŠLO K POŠKOZENÍ STÁVAJÍCÍHO STROJNÍHO VYBAVENÍ KALOVÉHO HOSPODÁŘSTVÍ.
- VEŠKERÉ OCELOVÉ A KOMPOZITOVÉ PRVKY (ROŠTY, ZÁBRADLÍ) BUDOU VYROBENY A OSAZENY V SOULADU S TNV 750747.

ŘEZ B-B'
M 1:50



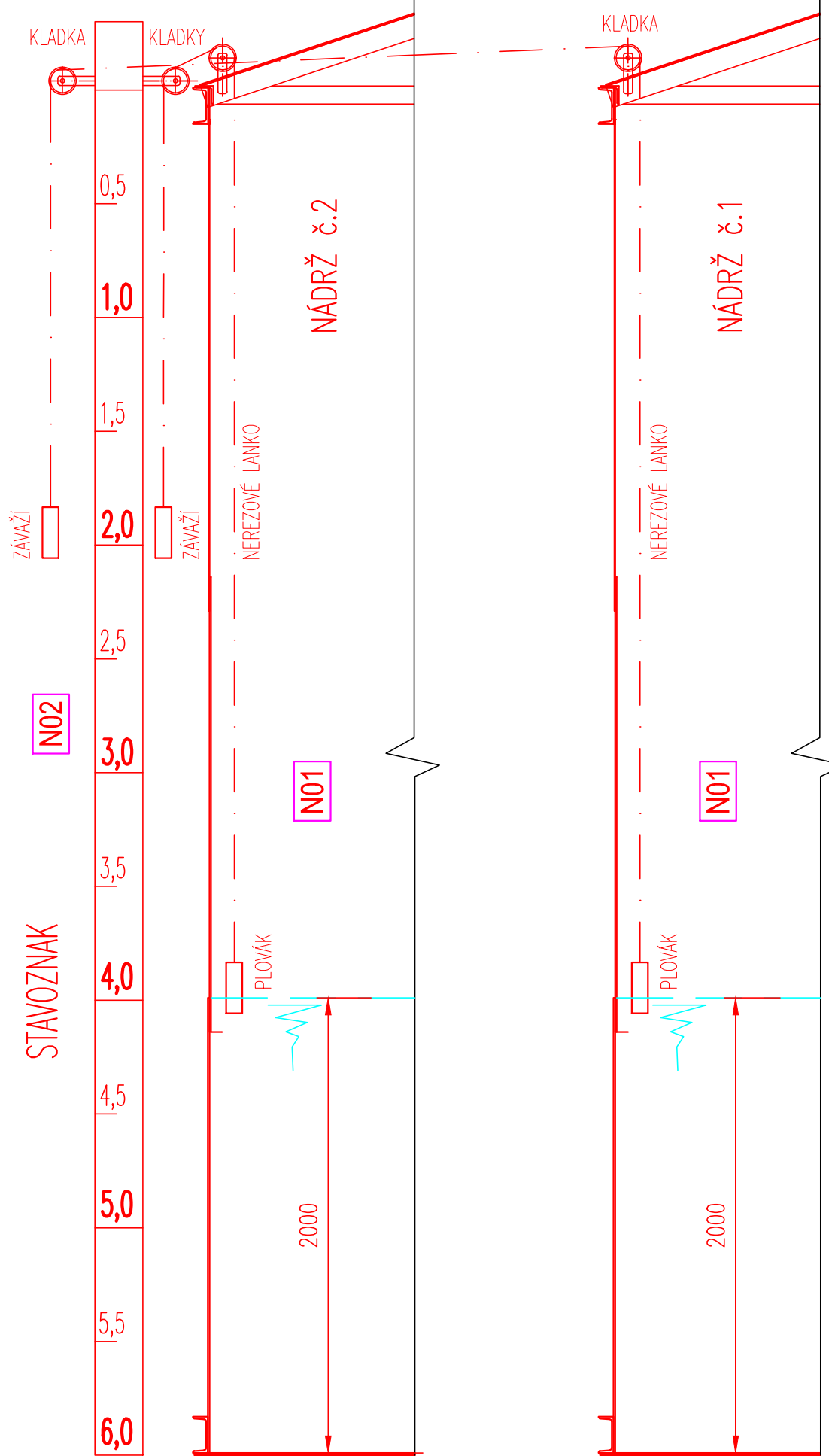
LEGENDA TECHNOLOG. POTRUBÍ:

- PŘEBYTEČNÝ KAL
- ODTAH KALU FEKAVOZEM + VYPOUŠTĚNÍ KALOJEMU
- KALOVÁ VODA
- TLAKOVÝ VZDUCH

LEGENDA ČAR:

- STAVEBNÍ PRÁCE A KONSTRUKCE
- NOVĚ INSTALOVANÉ NÁDRŽE A ZAŘÍZENÍ (PS 01)
- STÁVAJÍCÍ TECHNOLOGIE

STAVOZNAK - DETAIL
M 1:25



MÍSTNÍ VÝŠKOVÝ SYSTÉM

Ing. JIŘÍ ROSYPAL,

ČKAJIT 1002283, IČ: 296228,

Na Poustce 252,

684 01 Koberice u Brna,

tel.: 602 570 133,

e-mail: rosypal@provozov.cz,

DATUM 12/2019

STUPEŇ DSP+ZD

FORMÁT 4 x A4

MĚŘÍTKO 1:50, 1:25

PRÍLOHA č. PŘÍLOHA č.

D.2.1.15.

MÍSTNÍ SOUŘADNÁ SOUSTAVA

OBJEDNATEL

Město Albrechtice,

nám. ČSA 27/10,

793 95 Město Albrechtice,

IČ: 296228

VYPRACOVAL

VED. PROJEKTANT

ZODP. PROJEKTANT

Ing. JIŘÍ ROSYPAL

Ing. JIŘÍ ROSYPAL

Ing. JIŘÍ ROSYPAL

Ing. JIŘÍ ROSYPAL

MÍSTNÍ SOUŘADNÁ SOUSTAVA

OBJEDNATEL

Město Albrechtice,

nám. ČSA 27/10,

793 95 Město Albrechtice,

IČ: 296228

VYPRACOVAL

VED. PROJEKTANT

ZODP. PROJEKTANT

Ing. JIŘÍ ROSYPAL

Ing. JIŘÍ ROSYPAL

Ing. JIŘÍ ROSYPAL

Ing. JIŘÍ ROSYPAL

MÍSTNÍ VÝŠKOVÝ SYSTÉM

Ing. JIŘÍ ROSYPAL,

ČKAJIT 1002283, IČ: 296228,

Na Poustce 252,

684 01 Koberice u Brna,

tel.: 602 570 133,

e-mail: rosypal@provozov.cz,

DATUM 12/2019

STUPEŇ DSP+ZD

FORMÁT 4 x A4

MĚŘÍTKO 1:50, 1:25

PRÍLOHA č. PŘÍLOHA č.

D.2.1.15.